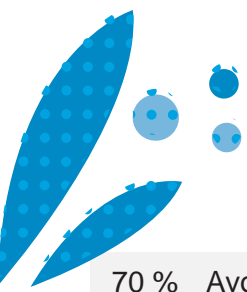


Chlorofiltre TONIC

COUVERT INTERCULTURE

Le Chlorofiltre® Tonic permet une couverture rapide du sol et une bonne structuration grâce à la complémentarité des espèces.





Chlorofiltre TONIC

70 % Avoine Rude **OCEANE Bio**
 20 % Trèfle d'Alexandrie **TABOR**
 10 % Phacélie **STALA / JULIA**

Nombre de graines /m² : 187
Dose : 12 kg/ha
Période de semis : mi-juillet à fin août
Cultures suivantes : Cultures de printemps

Gamme UAB
 - Structure du sol

SES ATOUTS

- **Forte production de biomasse et rapidité de couverture du sol**
 - L'avoine rude ALTESSE a été sélectionnée pour sa rapidité de couverture et sa capacité à s'installer rapidement.
 - Le trèfle d'Alexandrie TABOR produit une forte biomasse en semis estival. Cette complémentarité permet une couverture optimale et une biomasse importante. Cette couverture permet de limiter les adventices.
- **Très bon effet structurant**
 - Les systèmes racinaires sont complémentaires pour ces variétés, ce qui permet de structurer efficacement le sol.
- **Facilité de destruction**
 - Si le couvert est bien développé, il est plus simple de le détruire par une intervention mécanique comme le roulage sur le couvert gelé.



myCHLORfiltre®

L'application myChlorofiltre est un outil d'aide à la décision (OAD) dédié à la culture des couverts végétaux. Développée par Cérience, myChlorofiltre est la seule application permettant d'estimer la biomasse d'un couvert à partir de photos ; un outil innovant, simple à utiliser et gratuit !

Il contient 3 services complémentaires :

- Choisir mon couvert
- Réussir mon implantation
- Estimer ma biomasse

www.mychlorofiltre.fr

POUR QUELLES SITUATIONS ?

Interculture courte	Interculture longue
	

Conseils d'implantation :

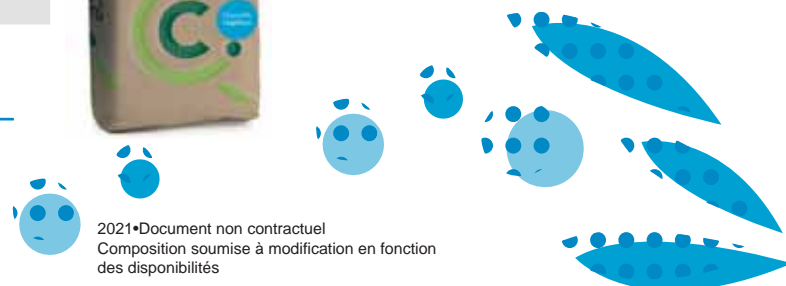
- Gérer les résidus de récolte
- Déchaumage superficiel de 3 à 5 cm maximum
- Semer entre 1 et 2 cm de profondeur
- Rouler pour assurer le contact graine-terre

Conseils de destruction :

- Roulage ou broyage
- Chimique (selon la réglementation locale)
- A partir de 2,5 T de M.S. /ha
- De 40 à 60j avant l'implantation de la culture suivante



Conditionnement :
 Sac de 25kg



2021•Document non contractuel
 Composition soumise à modification en fonction des disponibilités